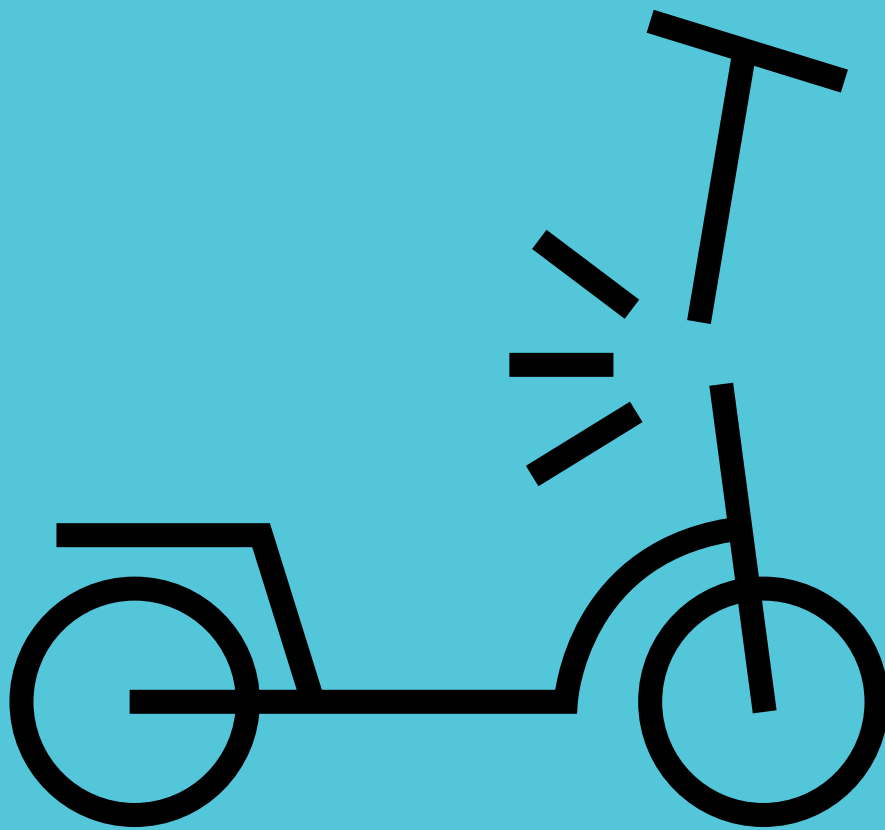


Stabil...



auch wenn's crasht.

Jetzt neu

Private Haftpflichtversicherung Produkthighlights

Weil das Leben Überraschungen bereithält: Unsere überarbeitete **Privathaftpflichtversicherung** bietet jetzt noch mehr Schutz. Ob nachhaltiger Leben, Home-Office oder Mobilität – wir haben an alles gedacht. Zur Auswahl stehen die Tarife Besser und Riesig. Hier zeigen wir, welche erweiterten Leistungen der umfangreichste Tarif Riesig bietet:

Mobilität: sicher unterwegs

Öffnen einer Autotür durch Mitfahrer

Versicherungsschutz gilt nun auch für Schäden, die Kfz-Mitfahrer beim Öffnen von Fahrzeugtüren verursachen.

Extra-Schutz beim Carsharing

Adam Riese übernimmt die Selbstbeteiligung sowie die Kosten für die Schadenfreiheits-Rückstufung nach einem versicherten Schaden.

Schäden bei Kfz-Reinigung & -Pflege

Abgesichert sind Schäden durch die Reinigung oder Pflege von Fahrzeugen (egal ob geliehen, geleast oder gekauft).

Home Office: bester Schutz

Arbeitgeber-Hardware

Schäden an vom Arbeitgeber bereitgestellten Geräten wie Notebooks und Zubehör sind versichert, wenn sie nicht vertraglich gemietet werden.

Datenschutzverletzungen

Missgeschicke bei der Erhebung, Verarbeitung oder Nutzung personenbezogener Daten im Home Office sind bis zu 5.000 € pro Fall versichert.

Schlüssel verloren, verlegt, verschwunden? Versichert!

Der Tarif Riesig übernimmt die Kosten für den Verlust privater und beruflicher Schlüssel sowie Keycards – egal ob für Wohnung, Auto, Tresor oder Schließfächer. Inklusive Austausch von Schlössern und Schließanlagen, Notfall-Sicherungen und Objektschutz.

Familie: umfassend abgesichert

Die Privathaftpflicht bietet jetzt auch Schutz für Großeltern, sowohl vom Versicherungsnehmer als auch dessen Partner – vorausgesetzt, sie wohnen beim Versicherungsnehmer oder in einer Pflegeeinrichtung.

Partner, Kinder sowie geistig oder körperlich beeinträchtigte Kinder im Haushalt sind wie gewohnt in beiden Tariflinien immer dabei.

Vermietung: unbegrenzt abgesichert

Der Haftpflichtschutz erstreckt sich auf alle im in Europa gelegenen vermieteten Immobilien – von Eigentums- bis zu Ferienwohnungen und Wochenendhäusern inklusive Garagen, Carports und Stellplätzen – ohne Begrenzung der Anzahl.

Nachhaltiger Schadenersatz: Repair & Care statt Neukauf

Bei Sachschäden gilt: Reparatur statt Neukauf! Adam Riese übernimmt auch Reparaturkosten, die über die gesetzliche Haftpflicht hinausgehen – bis zu 30 % des Schadenersatzes, maximal 10.000 €.

Sublimits: Noch bessere Leistungen in beiden Tarifen!

Adam Riese hat seine Sublimits verbessert: Von der allgemeinen Versicherungssumme über Neuwertentschädigung bis hin zu Leistungen bei Betankungsschäden, Asbest- sowie Be-/Entladeschäden und Gewässerschäden ist jetzt mehr drin, und zwar sowohl in Besser als auch Riesig.

Beispiel: Ein mitversichertes Kind verliert auf dem Schulweg seine Mietwohnungsschlüssel. Der Tarif Riesig übernimmt daraufhin nicht nur die Kosten für neue Schlösser, sondern auch für einen temporären Objektschutz, bis die Schließanlage des Mehrfamilienhauses ausgetauscht wurde.



Die Service-Highlights



Update-Garantie

Mit der Update-Garantie greifen alle künftigen Tarif-Verbesserungen automatisch.



Best-Leistungs-Garantie

Sollte ein Schaden nicht in unserem Tarif versichert sein, zahlen wir trotzdem – wenn ein in Deutschland zum Betrieb zugelassener Versicherer diesen Schaden standardmäßig versichert.



Versicherungssumme erhöht

In der neuen Privathaftpflicht gibt's jetzt eine noch höhere Versicherungssumme: im Tarif Besser 20 Mio. € und 50 Mio. € im Tarif Riesig.



Neuwert-Entschädigung

Anstatt des Zeitwerts entschädigen wir den vollen Neuwert bei Sachschäden. (Sublimit bis max. 10.000 €)

Der **neue** Baustein Plus +

Nur
9 €
jährlich

Wer den umfassendsten Schutz sucht, wird fündig mit dem neuen Zusatz-Baustein **Plus**: Absicherung für alle Lebenslagen und Situationen, sowohl zu Hause als auch unterwegs.

Glasschäden

Glasschäden an gemieteten Wohnräumen sind versichert, z.B. an Fenstern und Türen. Das gilt auch auf Balkonen, Loggien und Terrassen! Hier gilt eine Selbstbeteiligung von 150 €.

Mitversicherte Personen sind untereinander versichert

Auch in einem Vertrag mitversicherte Personen sind untereinander versichert: Bei Sachschäden bis zu 10.000 € und bei Personenschäden sogar bis zur Versicherungssumme!

Beispiel: Ein Partner stolpert über den herumliegenden Rucksack des Versicherungsnehmers, stürzt die Treppe hinunter und bricht sich das Handgelenk. Gut, dass der Plus-Baustein der Privathaftpflichtversicherung einspringt und Kosten für Arztbehandlung, Medikamente, Reha sowie den Verdienstausschlag übernimmt.

Ausgleich zwischen Neu- und Zeitwert

Wenn durch das Verschulden eines Dritten ein Schaden entsteht und dessen Versicherung nur den Zeitwert erstattet, übernimmt der Plus-Baustein die Differenz zum Neuwert.

Beispiel: Eine Freundin lässt das Smartphone des Versicherungsnehmers fallen, das dabei irreparabel beschädigt wird. Obwohl es vor eineinhalb Jahren für 969 € gekauft wurde, erstattet die Haftpflichtversicherung der Freundin nur noch den Zeitwert von 600 €. Der Plus-Baustein der Adam Riese Privathaftpflicht gleicht die Differenz zum Neuwert aus, in diesem Fall also 369 €.

Geliehene E-Scooter

Mietet eine versicherte Person einen E-Scooter, sind Beschädigungen, Abhandenkommen und Verlust bis zur Summe von 1.000 € mitversichert. Hier gilt eine Selbstbeteiligung von 150 €.

Leistungsübersicht Privathaftpflicht



Allgemeines	Besser	Riesig
Versicherungssumme für Personen-, Sach- und Vermögensschäden	20 Mio. € (Personenschäden max. 15 Mio. €)	50 Mio. € (Personenschäden max. 15 Mio. €)
Vorsorgeversicherung	20 Mio. € (Personenschäden max. 15 Mio. €)	50 Mio. € (Personenschäden max. 15 Mio. €)
Selbstbeteiligung	optional	optional
Kündigungsfrist Versicherungsnehmer	Vertragsdauer 1 Jahr: täglich Vertragsdauer 3 Jahre: täglich nach Ablauf der 3 Jahre	Vertragsdauer 1 Jahr: täglich Vertragsdauer 3 Jahre: täglich nach Ablauf der 3 Jahre
Leistungsgarantien & -verbesserungen		
Update-Garantie	✓	✓
Leistungsgarantie gem. GDV & Arbeitskreis Beratungsprozesse	✓	✓
Best-Leistungs-Garantie	—	✓
Mitversicherte Personen (falls ausgewählt)		
Versicherungsnehmer, bei ihm lebender Ehe-/Lebenspartner	✓	✓
Unverheiratete Kinder unter 18 und/oder körperlich/geistig behinderte Kinder, Kinder in Ausbildung/Studium bis zum ersten Job	✓	✓
Schäden durch deliktsunfähige Kinder/Erwachsene	bis 200.000 €	✓
Schäden von vorübergehend zur Aufsicht übernommenen Enkelkindern	bis 200.000 €	✓
Im Haushalt lebende (Groß-)Eltern von Dir/Deinem Partner (auch in Pflegeeinrichtungen)	✓ alleinstehender Elternteil	✓
Alle im Haushalt lebenden Personen	—	✓
Regressansprüche ggü. Dir/versicherten Personen (z.B. Schadenersatz)	✓	✓
Vorübergehend im Haushalt integrierte Personen	—	✓
Hausangestellte im Rahmen ihrer Tätigkeit	✓	✓
12 Monate Nachversicherungsschutz (z.B. bei Auszug von mitversicherten Kindern)	✓	✓

Ausfalldeckung		
Mindestschadenhöhe	1.000 €	keine
Opferschutz bei Personen- und Sachschäden durch vorsätzliche begangene Gewalttaten	–	1 Mio. €
Rechtsschutz zur Geltendmachung des Anspruchs	–	✓
Auslandsaufenthalte		
Auslandsaufenthalte	Europa: unbegrenzt; sonst: max. 5 Jahre	unbegrenzt
Kaution bei Auslandsschäden (weltweit)	bis 200.000 €	1 Mio. €
Mitversicherte Tätigkeiten		
Gefälligkeitshandlungen, ehrenamtl. Tätigkeiten (o. verantwortl. Tätigkeit/Vorstandsmitglieder)	✓	✓
Tätigkeit als Betreuer/Vormund (ausgenommen Berufsbetreuer), als Tagesmutter/-vater, als Babysitter	✓	✓
Fachpraktischer Unterricht/Betriebspraktika	✓	✓
Freizeit und Hobby		
Besitz und Gebrauch von Fahrrädern (auch Pedelecs) und Wasserfahrzeugen o. Motor	✓	✓
Steuern von Land- und Wassermotortfahrzeugen, Flugmodellen o. Motor	✓ (5kg)	✓ (5kg)
Steuern von Flugmodellen/-drohnen mit Motor	–	✓ (5kg)
Surfbretter/Kitesportgeräte/Ruder-, Schlauch-, Paddelboote (eigene und fremde), fremde Segelboote	✓	✓
Eigene Segelboote mit Segelfläche bis 25 m²	–	✓
Fremde Motorboote bis 150 PS bei vorübergehendem Gebrauch (z.B. Urlaub)	✓	✓
Fremde Motorboote ohne PS-Begrenzung, wenn dafür keine behördl. Erlaubnis nötig ist	–	✓
Waffen, erlaubter privater Besitz und Gebrauch ohne Jagd	✓	✓
Schäden durch Internetnutzung		
Geltend gemachte Schäden weltweit	✓	✓
Tiere		
Hüten fremder Hunde, Halten und Hüten eines verordneten Assistenzhundes	✓	✓
Reiten fremder Pferde und Kutschfahrten	✓	✓

Haltung zahmer Haustiere (außer Hunde) und erlaubter wilder Kleintiere (z.B. Spinnen)	✓	✓
Such-, Rettungs- und Bergungskosten für zahme Haustiere und wilde Kleintiere, für Wiedereinfangen wilder Tiere	–	bis 10.000 €
Kosten für das Wiedereinfangen wilder Tiere	–	bis 10.000 €
Schlüsselverlust		
Private und berufliche Schlüssel	bis 200.000 €	✓
Schlüssel für fremde Kfz-Fahrzeuge (Miet-, Leasing-, Dienstfahrzeuge)	–	✓
Verlust von Tresor- und Schließfachschlüsseln	bis 200.000 €	✓ (auch Möbelschlüssel) Folgeschäden bis 5.000 €
Mietsachschäden und geliehene Sachen		
Schäden an privat gemieteten Grundstücken, Gebäuden, Wohnungen und Räumen	✓	✓
Schäden an gemieteter Einrichtung (z.B. in Hotels und Ferienwohnungen)	✓	✓ (auch Abhandenkommen)
Schäden an geliehenen und gemieteten beweglichen Sachen	bis 200.000 €	✓ (auch Abhandenkommen)
Immobilien		
Heizöltank bei selbstgenutztem Ein-/Zweifamilienhaus	–	✓ (unbegrenzt Volumen)
Bauherrenrisiko	bis 200.000 €	✓
Mitversicherung der Haftpflicht der Bauhelfer ggü.Dritten	✓	✓
Unbebaute Grundstücke	bis 15.000 m²	bis 20.000 m²
Privat genutzte Kleinkläranlage	–	✓
Erneuerbare Energie (z.B. Photovoltaik-, Solaranlage)	✓	✓
Inhaberrisiko		
Gewässerschadenrisiko: Lagerung geringer Mengen	✓ (bis 100 l/kg Einzelgebäude, bis 1.000 l/kg gesamt)	✓ (bis 150 l/kg Einzelgebäude, bis 5.000 l/kg gesamt)
Inhaber eines Flüssiggastanks beim selbstbewohnten Ein-/ Zweifamilienhaus	✓	✓
Abwasserschäden (häusliche Abwässer sowie Rückstau aus dem Straßenkanal)	✓	✓
Einfamilienhaus/Zweifamilienhaus o. Ferienhaus/-wohnung, selbstgenutzt und in Europa	in Europa	in Europa
Mehrfamilienhaus in Europa, sofern mind. eine Wohneinheit selbstgenutzt	bis zu 3	unbegrenzt
Vermieterisiko		
Vermietung von: Ferienzimmern, Räumen (auch gewerblich), dazugehörigen Garagen, Carports und Stellplätzen; einer Einliegerwohnung im selbstbewohnten Einfamilienhaus	in Europa	in Europa

Vermietung von Eigentumswohnungen	bis zu 3 im Inland	✓
Vermietung eines Ferienhauses	im Inland	in Europa
Fahrzeuge		
Gebrauch von nicht versicherungspflichtigen Kfz, z.B. Krankenfahrstühle bis 6 km/h	✓	✓
Be- und Entladeschäden an Dritten (eigenes Kfz), Betankungsschäden (fremdes Kfz)	—	bis 100.000 €
Von Kfz-Mitfahrer durch das Öffnen einer Kfz-Tür verursachte Schäden	—	✓
Mallorcadeckung	✓	✓
Übernahme Schadenfreiheitsrabattrückstufung und Selbstbeteiligung (Vollkaskoversicherung)	—	bis 100.000 €
Weitere Leistungen		
Neuwertentschädigung bis 24 Monate ab Kaufdatum (außer u.a. mobile Kommunikationsmittel, Computer, Hörgeräte, Brillen)	—	10.000 €
Allmählichkeitsschäden	✓	✓
Repair & Care	—	✓
Beitragsfreistellung wegen Arbeitslosigkeit	bis zu 1 Jahr	bis zu 2 Jahre
Haftpflichtansprüche von Arbeitgeber und Kollegen für Sachschäden	—	100.000 €
Verletzung von Datenschutzbestimmungen während beruflicher Tätigkeit im Homeoffice	—	5.000 €
Umweltschadendeckung	✓	✓
Ansprüche aus Benachteiligungen für Privatpersonen (AGG)	2 Mio. €	✓

Kundenvorteile bei Adam Riese

Police in 5 Minuten

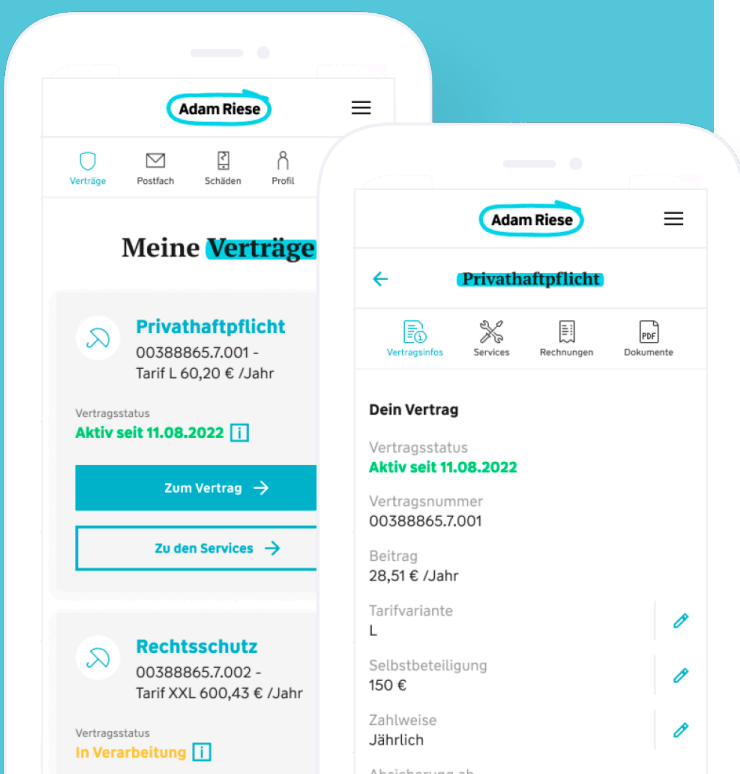
Dank schlanker digitaler Prozesse sind Versicherungsanträge superschnell verarbeitet und Kunden können ihren Vertrag innerhalb weniger Minuten in den Händen halten. So geht digitale Versicherung!

Schadenmeldung einfach online

Der schnellste und effektivste Weg, Schäden zu melden, geht über die Online-Schadenmeldung auf unserer Webseite. Eingeloggt geht es noch viel schneller, da Daten automatisch vorausgefüllt sind und einige Fragen sogar wegfallen. Telefon oder Mail geht natürlich auch.

Tempo bei der Schadenbearbeitung

Auf Schadenmeldungen reagieren wir innerhalb von zwei Werktagen, die Folgebearbeitung erfolgt innerhalb von fünf Werktagen.



Alles übers Kundenportal!

Vertrag selber verwalten

Im Kundenportal lassen sich Versicherungen einsehen, Rechnungen und andere Dokumente wie den Versicherungsschein runterladen sowie Verträge verwalten, ändern und kündigen.

Mit persönlicher Kommunikationszentrale

Im Postfach lassen sich Nachrichten schnell abrufen, Fragen stellen und Anhänge oder Dokumente sicher übermitteln. Auch die direkte Kommunikation ist hier jederzeit möglich.

Alle Schadenfälle in der Übersicht

Die Schaden-Übersicht bietet einen klaren Überblick über alle Schadenfälle. Der aktuelle Bearbeitungsstatus lässt sich jederzeit einsehen, und fehlende Fotos oder Dokumente können bequem nachgereicht werden.

Persönliche Daten einfach ändern

Im Profilbereich lassen sich alle relevanten Daten zum Kundenkonto verwalten, von der Adresse über Kontodaten bis zur neuen Telefonnummer. Änderungen können easy vorgenommen oder beauftragt werden.



Digitaler Maklerpartner

Wir stehen für digitale Prozesse, die überzeugen, mit schlanken, volldigitalen Produkten und Services – flexibel, effizient und mit der Sicherheit eines etablierten Versicherers für unsere Partner und Kunden.

Ihr Maklerkontakt zu uns:

✉ Maklerservice@adam-riese.de

🌐 www.adam-riese.de/lp/makler



Adam Riese

Nur das, was zählt.